

## LE DESIGN LUDIQUE DE JANETTE LAVERRIÈRE

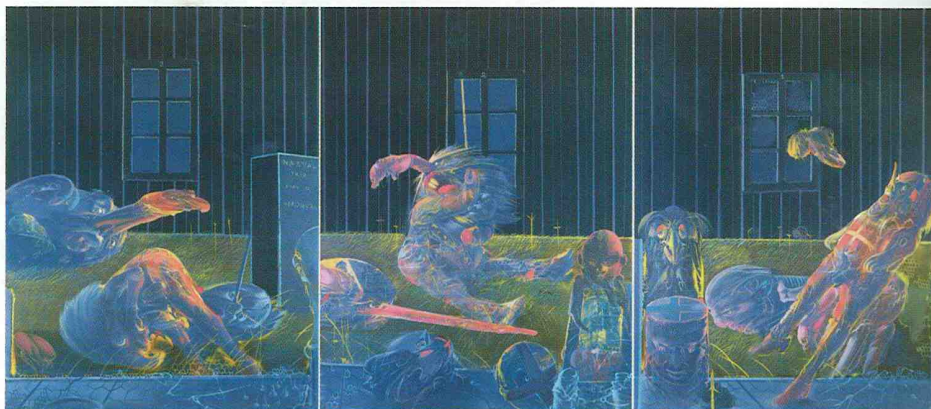
Pionnière dans l'âme, Janette Laverrière n'a cessé de prôner l'innovation en tant que designer et architecte d'intérieur. Disparue le 1<sup>er</sup> janvier à 101 ans, elle a été imprégnée des idées modernistes du Bauhaus par son père, architecte de renom. Née en Suisse en 1909, elle rejoint en 1929 l'agence de Jacques-Émile Ruhlmann où elle est sensibilisée à la « subtilité des lignes ». Engagée politiquement, elle privilégie les matériaux simples et l'économie de moyens, conciliant fonctionnalité et sobriété esthétique. L'exposition de la galerie



Janette Laverrière, table basse *Coccinelle*, 1987, Formica et stratifié, 115 x 90 cm, H. 40 cm (GALERIE SCHIRMAN & DE BEAUCÉ, PARIS. ©ARCHIVES JANETTE LAVERRIÈRE/ ÉDITIONS NORMA).

Schirman & De Beaucé présente l'astucieuse table *Coccinelle*, pièce unique en Formica rayé et fer tubulaire (35 000 €) ainsi que deux tables basses, également uniques (de 20 000 € à 25 000 €). On y découvre aussi les *Évocations*, dernières œuvres de sa vie (de 6500 € à 12 500 € en éditions de huit), miroirs inspirés de grands personnages : À *Gustave Courbet*, *Hommage à Louise Michel* ou *Dorian Gray*, ultime témoignage de ses intimes admirations. **V. de M.**

« ÉVOCATION-S, JANETTE LAVERRIÈRE », galerie Schirman & De Beaucé, 7 bis-9, rue du Perche 75003 Paris 01 40 47 67 29 [www.schirman-debeauce.com](http://www.schirman-debeauce.com) du 15 mars au 23 avril.



Dado, *Triptyque de Narval*, 1975, huile sur toile, 195 x 450 cm (GALERIE JEANNE-BUCHER, PARIS. ©J.-L. LOSI).

## DADO, LE TOURMENTÉ

Dérangante, l'œuvre de Dado (1933-2010) est loin d'avoir la place qui devrait être la sienne. La récente disparition de l'artiste incite à porter enfin un regard global sur sa peinture habitée de mutations dramatiques, dans un mouvement d'atomisation des formes, d'explosion et de perte d'équilibre jusqu'à l'apesanteur. La galerie Jeanne-Bucher présente ainsi un ensemble « de grande maturité », avec trois triptyques de 1975, *Bower Triptyque*, *Triptyque de Narval*, *Triptyque de Boukoko*, dépassant les deux mètres sur quatre. On y remarque aussi deux étranges collages, *À la ville de Saint-Denis*, *Le Boucher de Saint-Nicolas*, parmi les huiles, dessins et aquarelles (de 30 000 € et 120 000 €). Arrivé en France en 1956, Dado est remarqué par Jean Dubuffet, qui le présente à Daniel Cordier, qui devient son marchand jusqu'en 1964, puis ce sera la galerie Jeanne-Bucher, de 1971 à 1976. À travers son œuvre s'opère l'exorcisme des traumatismes de la guerre, dans une atmosphère cauchemardesque contrebalancée par les rose, mauve et bleu des grands *Triptyques*. **V. de M.**

« HOMMAGE À MIDRAG DJURIC, DADO-AUTOUR DE TROIS GRANDS TRIPTYQUES », galerie Jeanne-Bucher, 53, rue de Seine 75006 Paris 01 44 41 69 65 [www.jeanne-bucher.com](http://www.jeanne-bucher.com) du 24 mars au 14 mai.



Ethan Murrow, *Pierpont spent hours ironing his new Signal Captain uniform and getting ready to be photographed*, 2006, crayon sur papier, 152 x 244 cm (LA GALERIE PARTICULIÈRE, PARIS).

« ETHAN MURROW, MONUMENTUM HOUSE », La Galerie particulière, 16, rue du Perche 75003 Paris 01 48 74 28 40 [www.lagaleriesparticuliere.com](http://www.lagaleriesparticuliere.com) du 17 mars au 7 mai.

## ETHAN MURROW, L'ESPRIT DES LIEUX

Ethan Murrow est un dessinateur exceptionnel et son univers tranquillement décalé est totalement unique, entre quêtes scientifiques obsolètes et utopies expérimentales. Né en 1975, ce jeune artiste américain expose pour la première fois en Europe, présentant un ensemble inédit de grands dessins à la mine de plomb, *Monumentum House* (entre 8000 € et 14 000 €). Murrow s'intéresse ici aux « relations riches et complexes qui existent entre les humains et les espaces construits », à travers un personnage absorbé par l'hypothèse que les maisons vivent et respirent... **V. de M.**